

Ubiquitech EASY



“Instálela en menos de 15 minutos y comience a reducir el 30% del coste Todo empieza a ser muy....Easy”

Contenido

Introducción	3
Como funciona EASY?	4
Arquitectura Easy Box Server	5
Por que EASY?	6
La razón del lanzamiento de "EASY"..	6
Un Concepto nuevo y Sencillo.	6
Funcionalidades "Ubiquitech EASY"	7
Fácil integración de Ubiquitech "Easy"	9
Agregar una cola de Impresión al PC	13
Requerimientos del sistema y disponibilidad	13



Introducción

Ubiquitech es el único proveedor de soluciones integradas de Pull Printing que ofrece la solución real de bajo coste de Contabilidad y Seguridad "EASY" para las pequeñas y medianas empresas, instalado y gestionado en menos de 10 minutos.

"Ubiquitech EASY" ayuda a las empresas a estar más centradas en el área de costo y Administración de impresión. Mediante el control y gestión de impresión, copia, fax y escaneo con una solución que prestara mayor atención a volumen y costes de impresión, seguimiento por departamento y cuotas.

EASY está basada en una nueva y mejor información acerca de los cambios del entorno de impresión que se pueden hacer para la sustitución de impresoras locales o procesos de control y similares. EASY en la mayoría de los casos, ahorrara a las empresas el 30% o más en su presupuesto de impresión y un ROI en meses en lugar de años

Ubiquitech ofrece un nuevo producto al mercado de soluciones de seguridad de contabilidad para empresas pequeñas a medianas con una muy "EASY" implementación, así que las compañías pueden inmediatamente comenzar a ahorrar dinero en sus gastos de impresión y explorar nuevas oportunidades para el futuro.

EASY funciona sin necesitar ningún tipo de cola o servidor de impresión externo, proveyendo de un seguimiento fácil y seguro control de acceso y sistema de contabilidad de gestión de software. Esta innovadora tecnología permite a las organizaciones una manera fácil de realizar el seguimiento de los empleados y equipos con detallados reportes individuales o por grupos, con control de acceso.

"Ubiquitech EASY" aumenta la eficiencia y el uso efectivo de los recursos. "Ubiquitech EASY" cuando se integra con las tecnologías de impresión reduce considerablemente los costes, así como el tiempo en la instalación.

Entre las muchas características nuevas de la línea "Ubiquitech EASY" aparecen Las Reglas de Impresión y Generación de Reportes que permiten comparar y evaluar el rendimiento de su empresa, así como la visión de las tendencias financieras clave para evaluar y mejorar la salud financiera de su empresa.

Ahora y Finalmente, las empresas pueden cumplir el deseo de tener una verdadera contabilidad y reporte de una manera Fácil.

Como funciona EASY?

"EASY" tiene una simple arquitectura (ver página 5). Primeramente funciona sin necesidad de servidores externos de impresión para realizar seguimiento de costes e impresión, todas las áreas se gestionan desde la Base de Datos.

Para utilizar la tecnología pull printing, como mínimo una cola de impresión debe de estar definida en el servidor. Esta cola de impresión no está conectada físicamente a una impresora pero está gestionada por la aplicación – cuando el trabajo es agregado a la cola de impresión, este es almacenado en la Base de Datos del servidor con algunos metadatos que contienen la identificación del usuario y propiedades del trabajo.

El driver de impresión será automáticamente distribuido, cuando el usuario relaciona la cola de impresión a pull printing.

Cuando el usuario desea imprimir el trabajo en una maquina específica, realiza un procedimiento de identificación mediante el panel interactivo o la tarjeta personal en el lector de tarjetas. Si la autenticación tiene éxito, la lista de trabajos pendientes se mostrará en el panel. Cada trabajo puede tener un costo asociado y cada usuario puede tener una cuenta con créditos. En este caso el trabajo de impresión implica algunos gastos que se aplicaran en la cuenta del usuario sujeto una contabilidad de gestión. Es posible habilitar sólo la contabilización en algunas maquinas y para marcar en la cuenta del usuario como crédito "ilimitado".

En el explorador web de administración, es posible hacer que la configuración de "EASY" funcione como una parte integrada de la empresa.

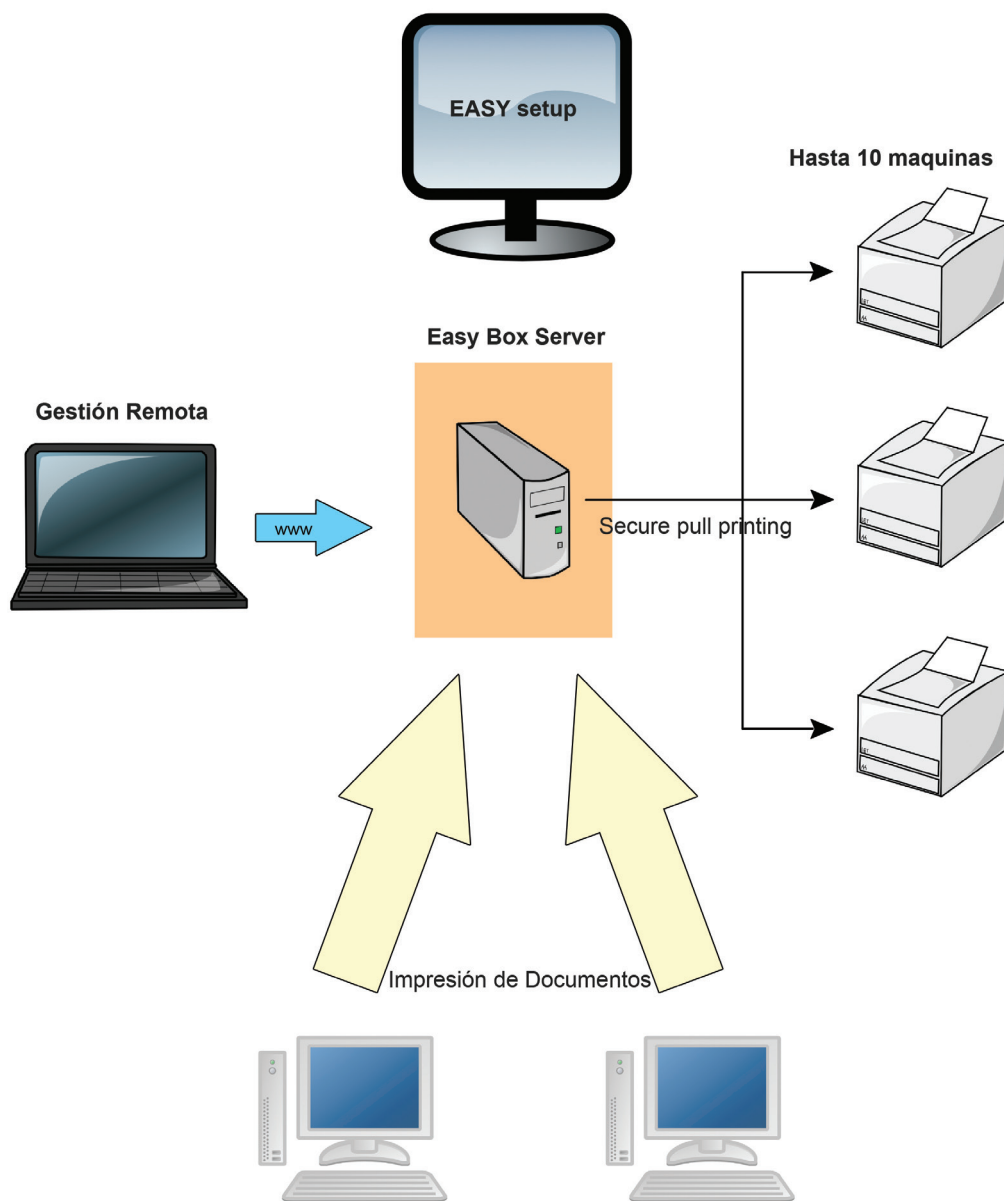
Visión previa de login en el Web interface:



The screenshot shows the login interface for the VDMS-Server Web Interface. At the top, there is a header with the text "VDMS-Server Web Interface" on the left and the "UBIQUITECH" logo on the right. Below the logo, the text "Login" and "1.4.3-rel - build 360" is visible. The main content area is titled "Login" and contains two input fields: "User name" and "Password". Below these fields is a "Login" button.

Arquitectura Easy Box Server

- No se requiere software
- No servidores de Impresión
- No colas de impresión
- No complicadas instalaciones
- No alto coste



Por que EASY?

La razón del lanzamiento de “EASY”.

Cada día con mayor intensidad, las empresas buscan una solución muy sencilla con la que puedan tener una visión completa de control de costos, fácil de instalar, configurar, administrar, mantener Por ello, y en base a años de experiencia probada, lanzamos una solución fácil para el mercado de las PYMES y Enterprise.

Porque “Ubiquitech EASY” es:

Easy para instalar, solo se necesitan menos de 15 minutos

Easy actualización de software, con un simple archivo tendrá la última versión

Easy de usar porque tiene un interface muy simple

Easy de integrar e implementar con su actual infraestructura

Easy de mantener – todo a través de explorador

Easy ahorrar dinero, porque usted tendrá completo control de su ambiente de impresión

Easy movilidad, con opción de realizar todo desde un móvil

Un Concepto nuevo y Sencillo.

Para el seguimiento y gestión de costes, porque conocemos sus necesidades y las de sus clientes..... Una manera muy sencilla de gestionar y ahorrar dinero en su infraestructura.

EASY le proveerá de estas características, entre otras:

Tracking de MFP e impresoras de quien, cuando, como y cuanto las utilizo

Reducción de residuos de impresión y costes muy EASY

Redirección de impresiones a la máquina más efectiva

Control y gestión de impresión, copia, scan y fax con EASY interface

Gestión de Costes por Departamento, usuario, etc... incluyendo configuración de reportes

Mejora el rendimiento de los empleados

Incluye las 5 primeras licencias para máquinas

Arquitectura escalable con FÁCIL implementación y personalización

Una fácil visión general del workflow de documentos llevando los costes al mínimo

Fácil de administrar desde su móvil o Blackberry

“Ubiquitech EASY” es la solución de mas bajo-coste del Mercado.

Funcionalidades "Ubiquitech EASY"

"Ubiquitech EASY" ofrece una gran cantidad de funcionalidades centradas exclusivamente en la gestión de costos y simplificación de procesos de impresión para empresas y usuarios tan fácil como sea posible. En resumen, las principales características de "Ubiquitech EASY" son las siguientes:

- Multi-vendor
- Pull y Push printing
- Contabilidad de Impresión por usuario, departamento o cliente.
- No son necesarios servidores o spooling – todo se gestiona en la Base de Datos
- Integración con LDAP y Full AD – es necesario integrar con servidores MS
- Backup Automático de configuraciones y Base de Datos
- Generación Automática de reportes – soporte por email y más
- Fácil upgrade del sistema desde un explorador de internet
- Reglas Avanzadas – basadas en web o por scripting
- Software Altamente personalizable desde un web interface
- Cuota de impresión/copia por usuario
- Soporte para tarjetas de Identidad
- Encriptación SSL
- Los usuarios pueden emparejar su nombre a una maquina especifica
- Soporte para MSSQL, PostgreSQL o SQLite
- Monitorización de Impresión basado en SNMP
- Escalable para diferentes localizaciones
- Esquema avanzado de contabilidad
- Derechos individuales de usuario
- Pop-up para facturación por cliente
- Fácil configuración desde web interface o móvil
- Integración con Ubiquitech MPS insight II basada en MSSQL



Visión previa Web interface para administración

VDMS-Server Web Interface

Welcome vdmsadmin ([Change password](#)), Balance 0.0 (Unlimited) [Main page](#) | [Reporting](#) | [Administration](#) | [Logout](#)
Core version: 2.5.4-dev (postgresql)

Job list

Document name	Cost	Selected	Function
<input type="button" value="⏪"/> <input type="button" value="⏩"/> <input type="button" value="⏴"/> <input type="button" value="⏵"/> <input type="button" value="⏶"/> <input type="button" value="⏷"/>			
<input type="button" value="All"/> <input type="button" value="None"/> <input type="button" value="Invert"/>			

Upload file for print

Office documents conversion requires OpenOffice to be installed

Queue: ▼

Print file:

VDMS-Server Admin Interface

Welcome vdmsadmin ([Change password](#)), Balance 0.0 (Unlimited)
[Server config](#) | [Log viewer](#) | [Backups](#) | [Users](#) | [Directory](#) | [Client Codes](#) | [Profiles](#) | [Terminals](#) | [Rules](#)

Active Directory groups

Name
Distributed COM Users
Domain Users
Performance Log Users
Performance Monitor Users
Remote Desktop Users
Users

Fácil integración de Ubiquitech “Easy”

Es muy simple, conectar EASY, y el proceso de instalación estará listo en máximo 10 minutos.

El proceso de instalación es el siguiente:

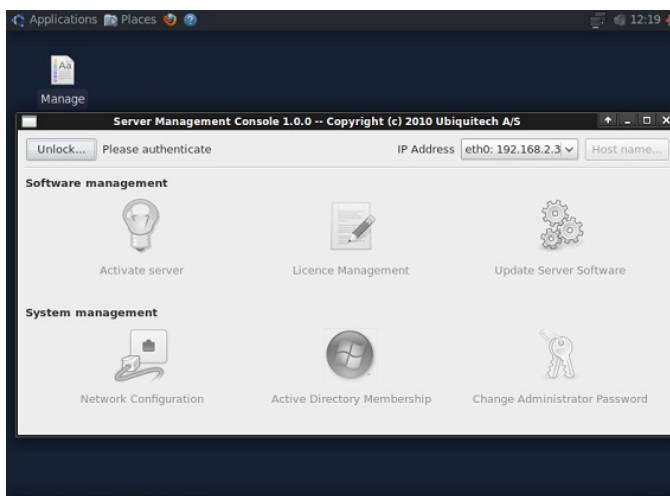
Ubiquitech “Easy” Box software (SBS box) se entrega como imagen ISO o imagen para USB flash, actuando como boot durante la instalación, solo se necesita confirmar 2 veces “SI” para ello.

INFORMACION IMPORTANTE: Durante la instalación, el primer hard disk del sistema se borra completamente, es muy importante realizar un backup de datos con la información que se desee conservar.

El proceso de instalación dura aproximadamente 5 minutos, durante el cual, el disco duro se prepara para funcionar en entorno LINUX conjuntamente con el servidor.

Una vez que el servidor se ha iniciado, se verá la siguiente pantalla:

El software de Gestión se inicia automáticamente y permite realizar las tareas de Administración desde la consola central.



Adicionalmente, el software integrado del Fabricante y el de Ubiquitech debe ser instalado en las maquinas antes de utilizar la función “descubrir terminales”.

Por defecto, el software está bloqueado y la autenticación es requerida para desbloquearlo. Para autenticarse presione el botón "Unlock...". Una ventana solicitando el password aparecerá posteriormente.



Si el password se ha introducido correctamente, el software estará desbloqueado.



El primer paso requerido es la activación del servidor. Presione el botón "Activate server" para que aparezca la ventana de activación.

Pantalla Activación. Permite definir la configuración inicial del servidor.

Sección Terminales. Es posible definir que maquinas con cliente integrado estarán gestionadas por el servidor. Nombre y dirección IP son requeridos para cada terminal. También es posible descubrir automáticamente las maquinas pertenecientes a la red local. En este caso, el software integrado Ubiquitech tiene que estar instalado previamente en cada máquina y funcionando.

Sección Usuarios. La lista inicial de usuarios puede ser definida. El nombre de usuario debe de ser el mismo que se utiliza en el puesto de trabajo desde donde se realizan las impresiones. Los usuarios agregados tendrán la posibilidad de imprimir y loguearse en el servidor. Opcionalmente un Identidad Corta puede ser definida para cada usuario. También se puede agregar la identidad de las Tarjetas de Identificación o loguearse manualmente tecleando el nombre de usuario y password en el display de la maquina.

Sección Database. Si fuera necesario cambiar los parámetros por defecto establecidos de la Base de Datos se debe de realizar en esta sección.

Sección LDAP. Para integrar Ubiquitech "Easy" Box con LDAP (Active Directory), los parámetros deben ser rellenos correctamente. Cuando la integración con LDAP sea habilitada, los usuarios se autenticaran mediante LDAP. También es posible buscar la Tarjeta de Identidad personal en el directorio, debiéndose rellenas correctamente el atributo correspondiente a la Tarjeta de Identidad del usuario.

El Servidor Ubiquitech "Easy" Box (SBS box) se gestiona remotamente utilizando un explorador de internet. Para acceder a la sección de Gestión debe de utilizar lo siguiente: <http://serveraddress:8088>, siendo serveraddress su dirección IP.

VDMS-Server Web Interface

UBIQUITECH
1.4.3-rel - build 360 [Login](#)

Login

User name

Password

Area de Reporting:

Reporting

From date

Enable from date

Day of month: Month: Year:

To date

Enable to date

Day of month: Month: Year:

Export format:

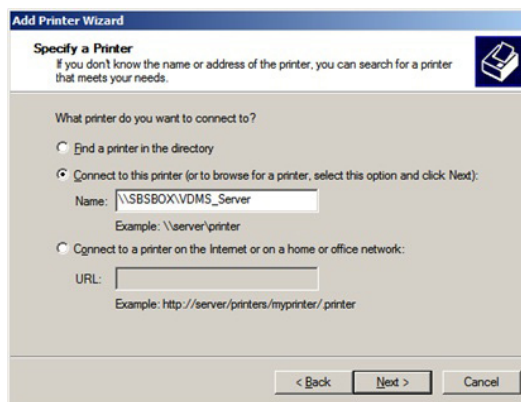
Report types

Audit report:	<input type="text" value="Testuser"/>	<input type="button" value="Preview"/>	<input type="button" value="Export"/>
Job type report:	<input type="text" value="All"/>	<input type="button" value="Preview"/>	<input type="button" value="Export"/>
User report	<input type="text" value="Testuser"/>	<input type="button" value="Preview"/>	<input type="button" value="Export"/>
Client code report	<input type="text"/>	<input type="button" value="Preview"/>	<input type="button" value="Export"/>
User report	<input type="text" value="Users (per period)"/>	<input type="button" value="Preview"/>	<input type="button" value="Export"/>
Client code report	<input type="text" value="Client codes (per period)"/>	<input type="button" value="Preview"/>	<input type="button" value="Export"/>

Automatic Reports

Agregar una cola de Impresión al PC

Para configurar una cola de impresión en el pc, se debe de iniciar el proceso de instalación de una nueva impresora y agregar la dirección de la cola de impresión tal y como se muestra en el diagrama siguiente:



Eso es todo...El proceso de instalación ha finalizado.....EASY !!!!!

Requerimientos del sistema y disponibilidad

Ubiquitech "EASY" se suministra con la configuración estándar siguiente y puede gestionar hasta 10 máquinas. Si la demanda de máquinas es mayor, el software "EASY" puede ser suministrado como una imagen para instalarlo en un servidor de impresión.

Configuración Standard de Ubiquitech Easy box:

- Hardware con software "EASY" Server
- Pull Printing
- Tracking Básico, Facturación por Cliente y reporting para impresión, copia, scan y fax.
- Integración con LDAP y Web interface
- 5 licencias de cliente integrado.
- 12 meses de mantenimiento y soporte. Gastos de entrega

Opciones extras por maquina:

- Reglas de Impresión configurable via Web Interface
- Encriptación SSL
- Push Printing, facilita el tracking de usuarios de impresoras locales/USB
- Pack de Movilidad
- Smartphone Print App - Imprimir emails/documentos/fotos directamente desde un Smartphone

Disponibilidad

"Ubiquitech EASY" se comercializa a través de Partners de toda Europa.

Para mayor información, por favor contacte con Felipe Garcia Palenzuela - Sales Manager - fgp@ubiquitech.com